

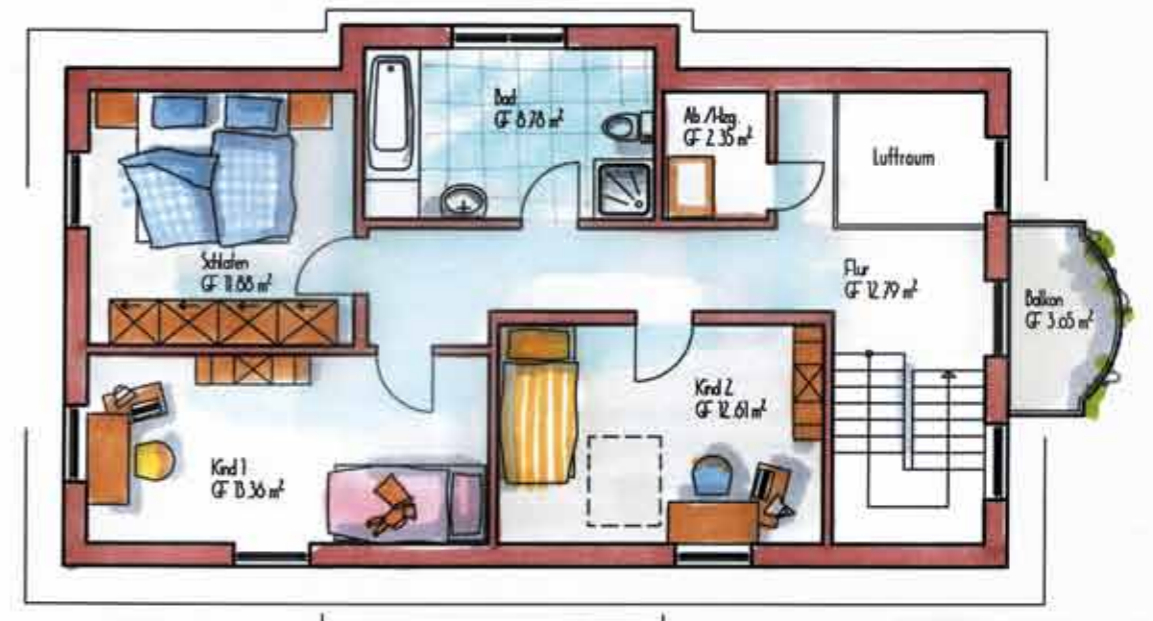
# Creationen VON BickelBau®



# Linea



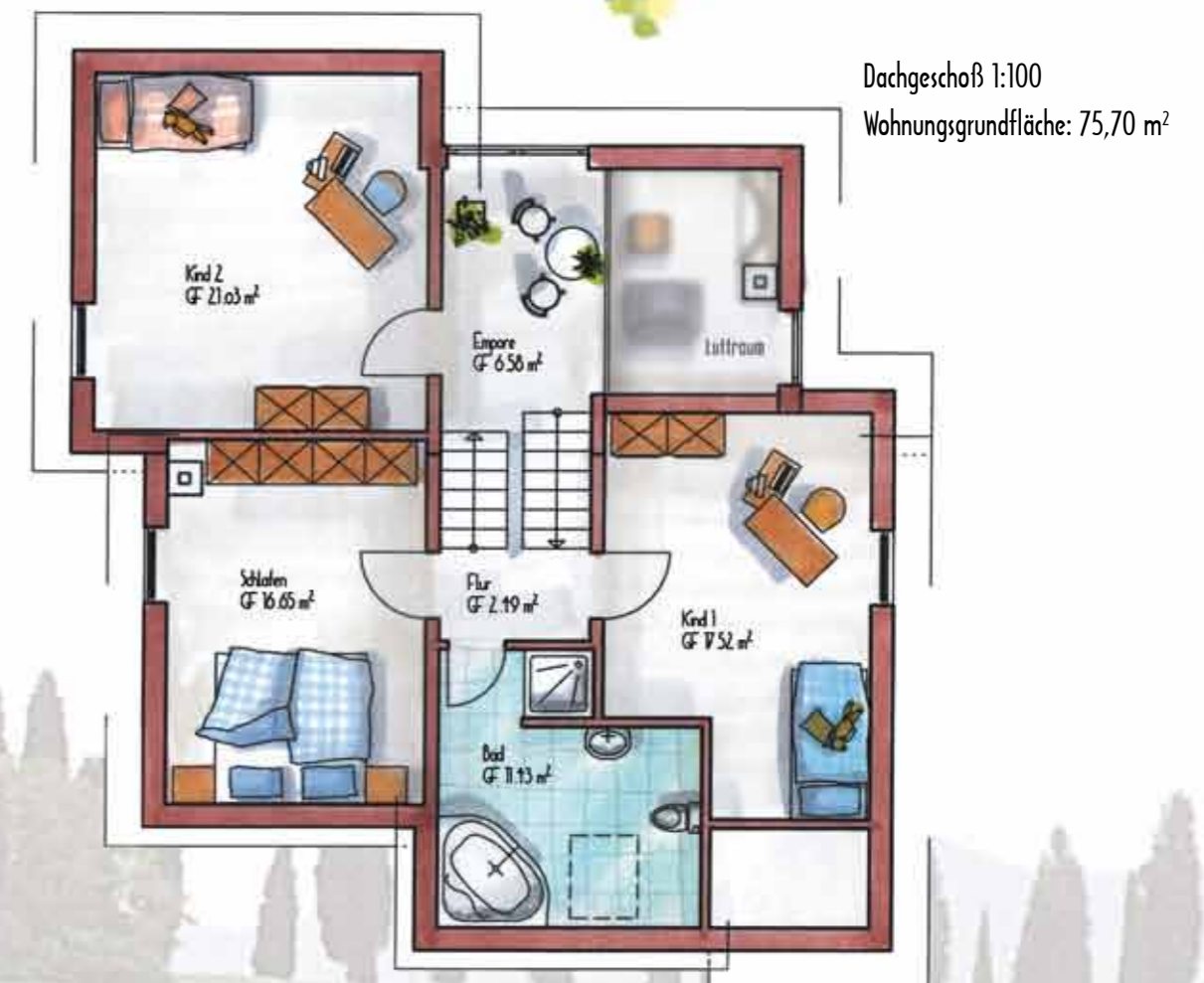
**D**ie klare, konsequente Linienführung dieses modernen Wohnhauses wird durch ausdrucksvolle Glasflächen verstärkt. Größe und Anordnung der Belichtungselemente dominieren die Fassaden und verbinden sich mit Loggia und Fassadenvorsatz zu einem gelungenen Gesamtbild.



# Karat



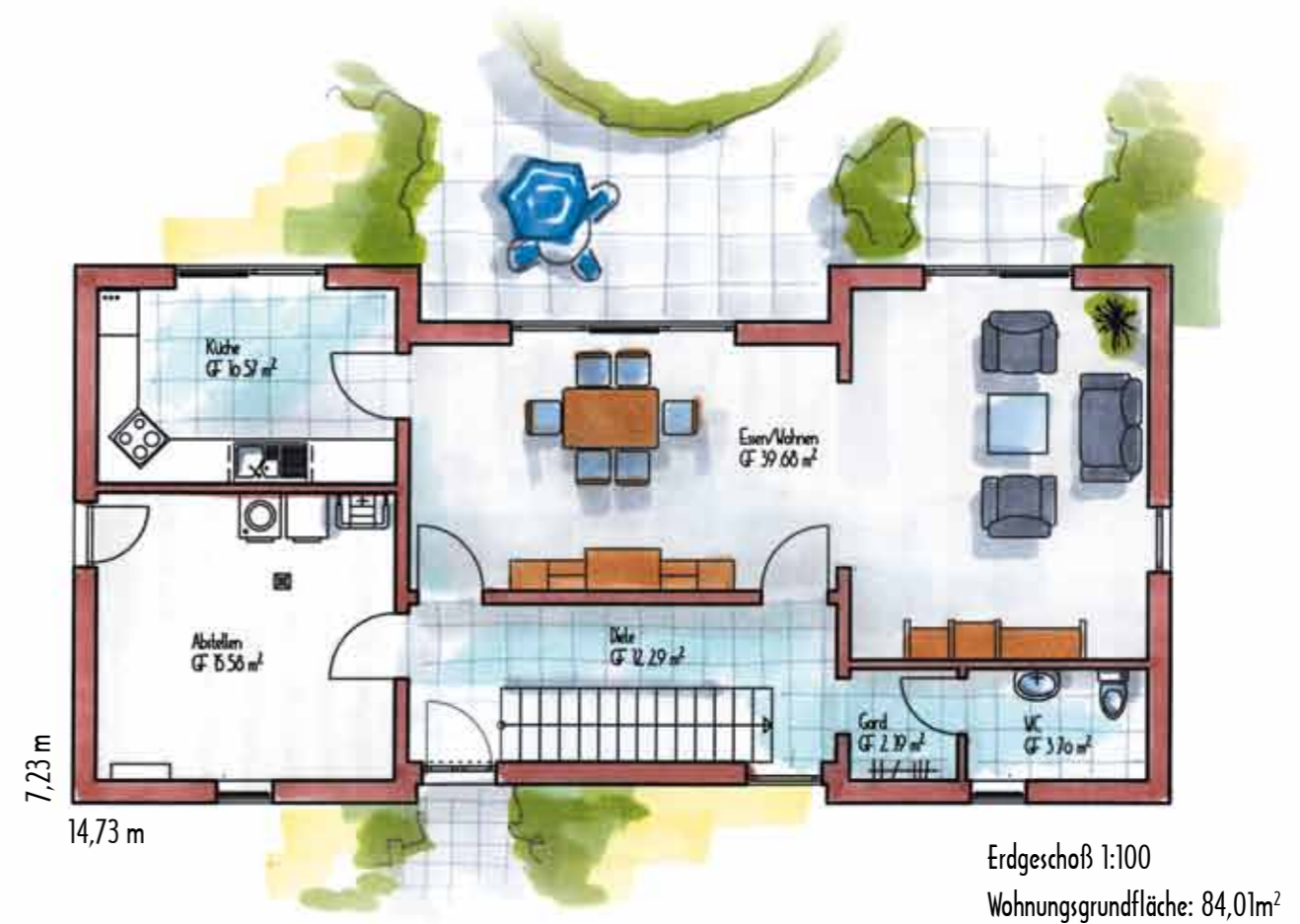
*E*n faszinierender Eindruck entsteht durch die Wirkung miteinander kommunizierender Dachebenen. Die Form des Baukörpers unterstreicht die versetzten Dächer und läßt sie als natürlichen Abschluß seiner Vielfalt erscheinen. Die Lichtbänder runden das außergewöhnliche Erscheinungsbild ab.



# FORUM



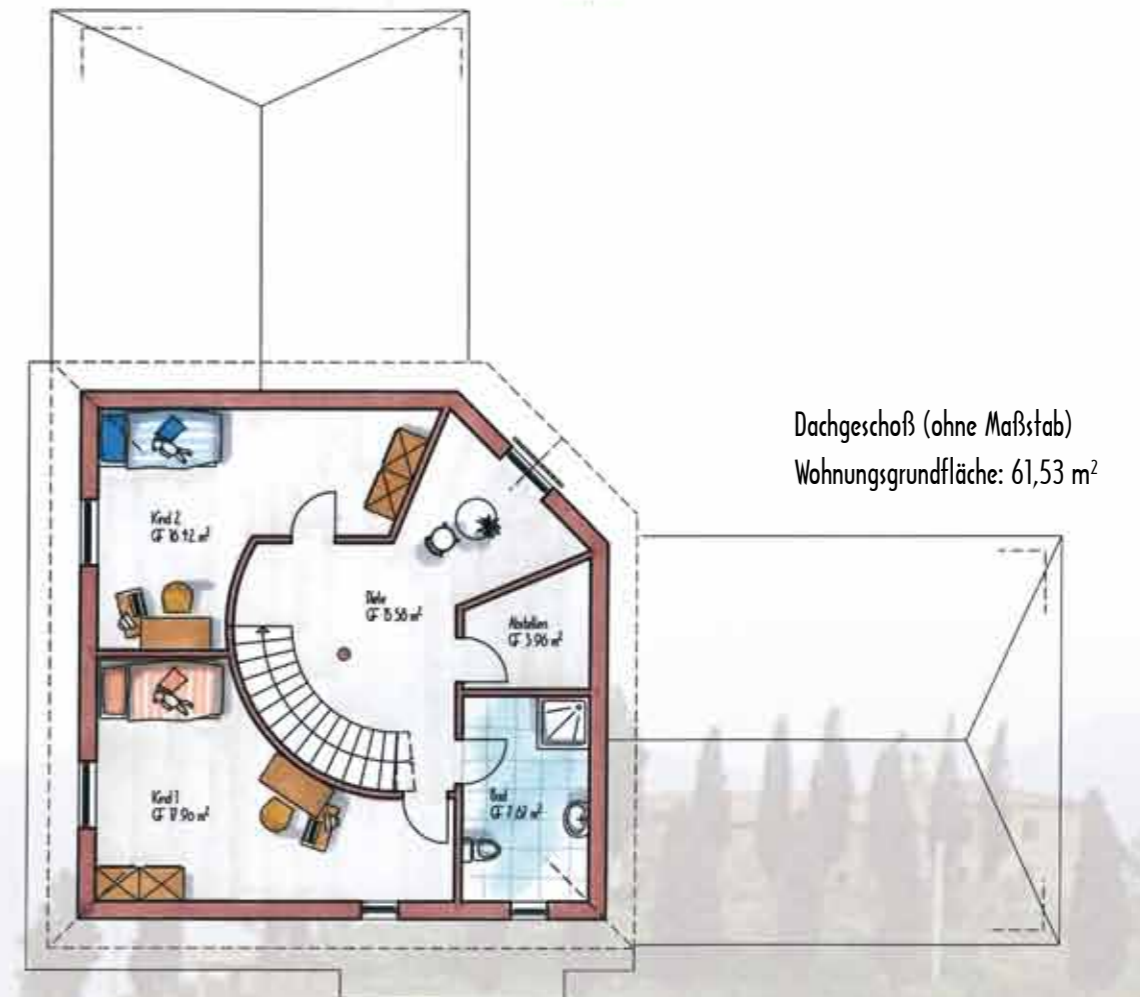
Überlegene Ruhe strahlt die Fassade des Forum aus. Die eindeutige Gliederung des Baukörpers wird von verschiedenen Dachformen aufgenommen und nach oben elegant abgeschlossen. Die symmetrisch angeordneten Fensterelemente betonen den harmonischen Charakter dieses zweigeschossigen Wohnhauses.



# Atrium



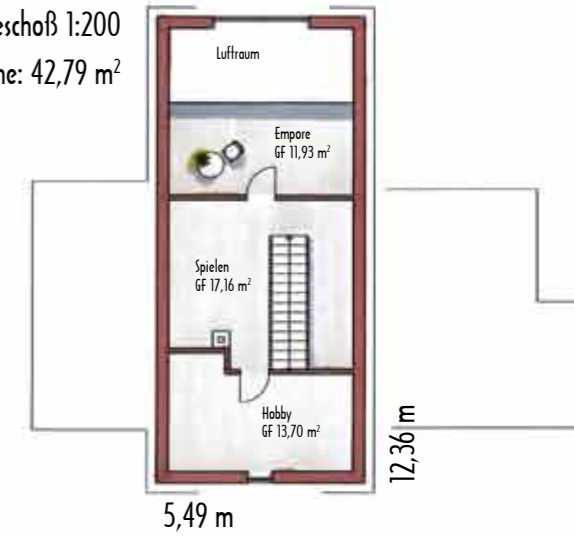
**D**er Stil südländischer Bauweise prägt den Charakter des Atrium. Die Andeutung eines Innenhofes entsteht durch die eingeschossigen Bereiche, die den zweigeschossigen Hauptteil flankieren. Zelt- und Walmdächer geben dem Ensemble eine unverwechselbare Note.



# Opus



Dachgeschoss 1:200  
Wohnungsgrundfläche: 42,79 m<sup>2</sup>



Untergeschoß 1:100  
Gesamtgrundfläche: 63,93 m<sup>2</sup>



Der Baukörper beeindruckt durch die Verbindung verschiedener Höhen mit unterschiedlichen Flächen. Die konträre Wirkung von Flach- und Satteldach trägt zum außergewöhnlichen Ganzen bei. Die traditionellen Pfade der Wohnhaus-Architektur werden verlassen. Der Effekt des Besonderen stellt sich ein.

Bickel Massivhaus GmbH  
Seelbachstraße 13  
35745 Herborn-Seelbach  
Tel. 02772 / 96 56-0  
Fax 02772 / 96 56 96  
eMail: [bickel-massivhaus@t-online.de](mailto:bickel-massivhaus@t-online.de)

